

Le chorus de la leçon 7 est relativement simple. Sa construction est dite « verticale », c'est-à-dire que les notes jouées sont constitutives de chaque accord: tonique, tierce, quinte, septième, et neuvième comme extension d'accord.

Techniquement l'exécution est facile également, puisque les notes sont conjointes sur l'harmonica diatonique.

Pour aller plus loin dans l'exploration du jazz à l'harmonica diatonique, voici en bonus, une transcription de deux chorus qui vous pouvez développer sur une cadence en II V I en Do majeur.

PRECISIONS

Rappel de la notation anglo saxonne :

Dm7 : Ré^m7 – G7 : Sol⁷ – CM7 : Do^M7 – FM7 : Fa^M7

Pour arriver à mémoriser ces chorus (les jouer sans partition), vous devez vous les représenter mentalement.

Préalablement, écoutez et répétez les, en ayant compris leur construction et leur propre logique :

Leur structure rythmique et harmonique

Le phrasé (articulation et accentuation des notes)

Les déplacements sur l'harmonica

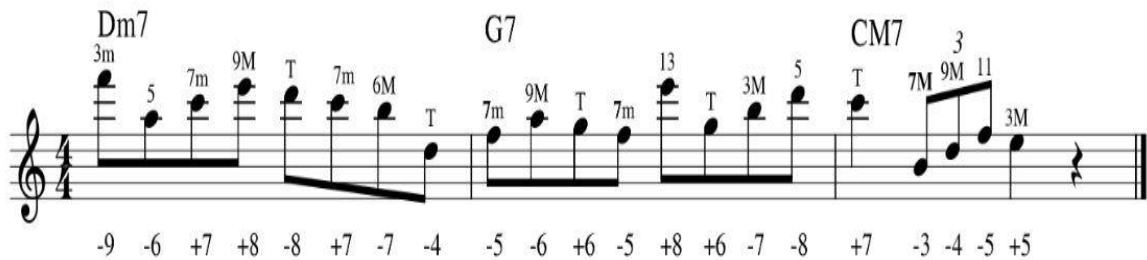
Le placement de la respiration

PREMIER CHORUS

niveau intermédiaire

Arpèges d'accords

Extensions



Le premier chorus repose, comme dans la leçon 7, sur une approche verticale. Cependant cette fois-ci, les phrases ne sont pas linéaires et ascendantes, et comportent davantage d'extensions (qui font parties de la gamme diatonique en Do majeur) c'est-à-dire des notes d'enrichissements, appelées aussi les superstructures des accords à 4 sons : neuvièmes, onzièmes, treizièmes, situées au-dessus de l'octave.

Les chorus sont joués dans un style rythmique binaire : deux croches dans une noire et chaque croche dure la moitié du temps de la noire.

Dans la vidéo, le chorus est joué une seconde fois dans un style rythmique ternaire / swing (déjà abordé dans la méthode): la première croche dure les deux premiers tiers du temps de la noire, et la deuxième croche, le dernier tiers.

DEUXIEME CHORUS

niveau avancé

Substitution diatonique

Gamme demi diminuée sur l'accord V7

Enrichissements chromatiques : Altérations et « Overnotes »

Dm7 (*Arpège de l'accord de FM7*) G7 (*Arpège de la gamme de G#°*) CM7

+2 -2'' -3'' +4 +5 -5 -6 +7 +8 -8 -7 -7 +6 -6' +6 -5 +5

Le deuxième chorus commence par un procédé très fréquent dans le jazz, qui consiste à improviser sur l'accord de seconde mineure (II, ici Rém7) à partir de son accord relatif majeur arpégé (FaMaj7). C'est un arpège basé sur une substitution diatonique (Voir page 38 de la méthode). Il s'agit toujours d'une approche verticale.

Fa7M= Fa La Do Mi

Rém7= Ré Fa La Do

La première note est la seconde majeure de l'accord de Rém7 en l'occurrence Mi (+2). Il est développé ensuite un arpège d'accord de FaMaj7, donnant ainsi un phrasé très mélodique.

En effet, cela permet de faire sonner successivement la tierce mineure (3m), la quinte juste (5), la septième mineure (7m) de l'accord de Rém7, ainsi que les redoublements, une octave au-dessus : la neuvième majeure (9), la neuvième augmentée (9#), la douzième (12) et la quatorzième mineure (14m).

On note ensuite sur la deuxième mesure (V7), l'emploi de la treizième, Mi (+8) de l'accord de Sol7, avec l'enchaînement de l'arpège descendant de la gamme diminuée de Sol# (Sol#°). Il s'agit de l'approche dite « horizontale » : on utilise des gammes et des modes comme support d'improvisation en fonction des accords.

Gamme de Sol#°

-3''' -3' -3 -4' -4 +5 -5 +6 -6' +6° -7 -7° -8 +8 -9 +9 -9°

Elle est une gamme dite « symétrique » de 8 notes qui progresse par ton, demi-ton. Elle crée une ambiguïté modale car elle a une tierce majeure et mineure.

Elle est très employée dans la musique classique mais aussi le jazz et le blues moderne, sur les accords 7 et surtout 7 altérés : accords qui comportent une note ou deux notes modifiées par rapport à leur état naturel dans le but de créer une tension harmonique (enrichissements chromatiques grâce aux altérations et aux « overnotes »).

En effet de par sa composition, elle permet de faire sonner les altérations suivantes : neuvième mineure (b9), neuvième augmentée (#9), onzième augmentée (#11).

Par exemple : Sol7**b9**: Sol Si Ré Fa **Lab**

Plus généralement, il suffit de d'employer la gamme diminuée située ½ ton u dessus de l'accord de dominante, comme ici.

Enfin pour terminer, l'accord de DoMaj7 (I) est souligné par sa tierce majeure : Mi.

À vous de jouer et que le souffle soit avec vous !

Avec toute ma sympathie, Mathieu Vernet.